

★★★★S
SINGER
Our heart, your holiday



-NEWS-

Ausgabe 10 | WINTER 2023/24



Liebe Gäste und Freunde des Hotel Singer!

Wir freuen uns ganz besonders, Ihnen die neuste Ausgabe unserer Singer News vorstellen zu dürfen. Da wir leidenschaftliche Skifahrer sind, haben wir uns ganz intensiv mit diesem Thema auseinandergesetzt, um Ihnen die Geschichte der letzten fast 100 Jahre erzählen zu können.

Außerdem konnten wir den letzten Landwirt in Berwang für uns und unser Anliegen gewinnen, unseren Gästen möglichst regional und ohne lange Transportwege heimische Produkte anbieten zu können: Alexander Falger beliefert uns seit neuestem mit seinem köstlichen Joghurt – und seine Hofstätte ist gerade mal 200 m vom Hotel entfernt.

Und da es abseits der Piste natürlich auch viel zu erleben gibt und eine verschneite Winterwanderung ein Highlight während eines jeden Urlaubs ist, haben wir auch dazu hier unsere Favourites für Sie zusammengestellt.

Wir wünschen Ihnen viel Freude beim Durchblättern, Lesen und vor allem beim Träumen vom nächsten Winterurlaub bei uns in Berwang. Wir freuen uns auf alle Fälle jetzt schon darauf, wenn wir Sie wieder bei uns im Hotel Singer begrüßen dürfen.

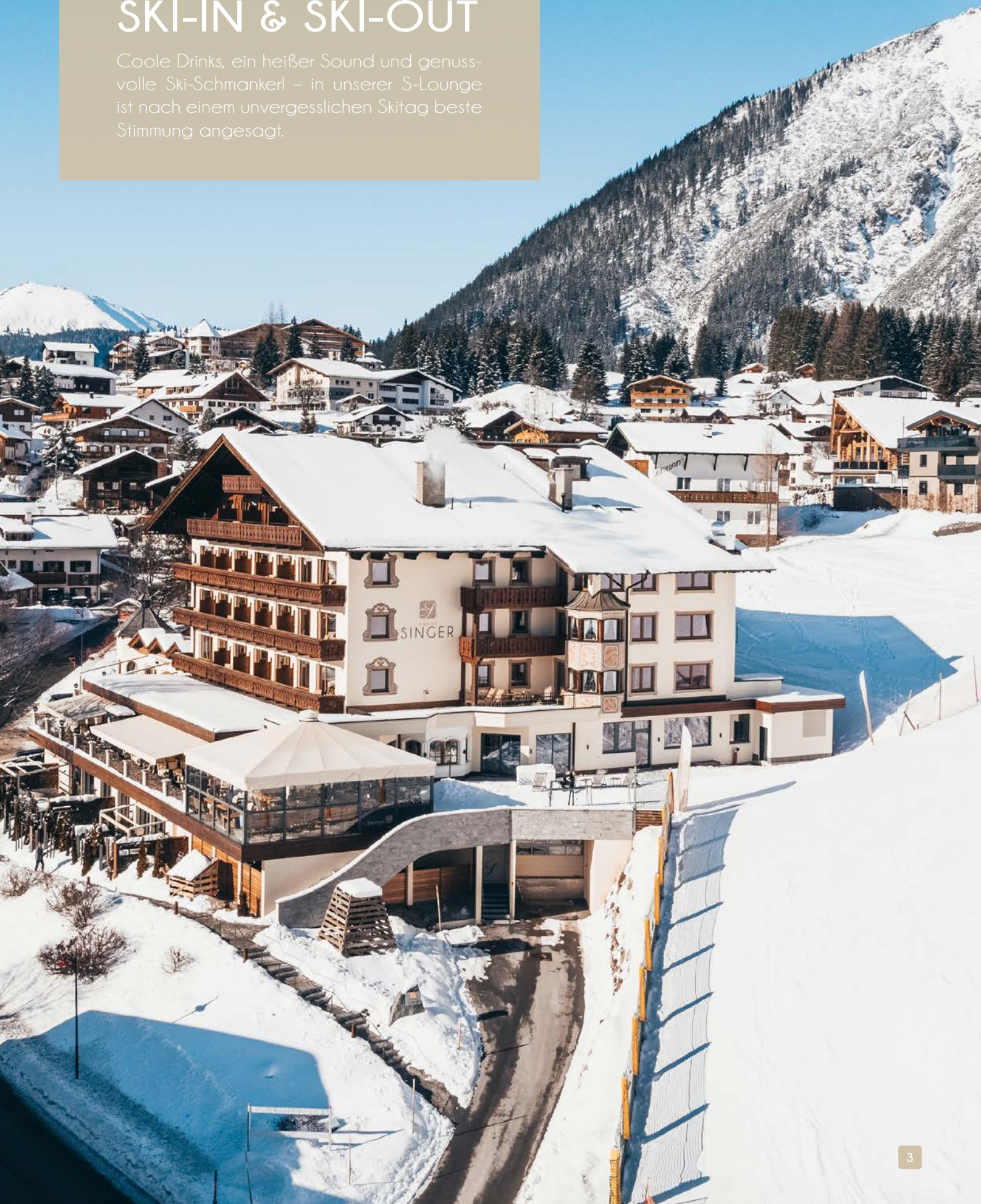
Herzlichst

Ihre Christina, Florian und Leonie mit Gerti Singer



SKI-IN & SKI-OUT

Cooler Drinks, ein heißer Sound und genussvolle Ski-Schmankerl – in unserer S-Lounge ist nach einem unvergesslichen Skitag beste Stimmung angesagt.





SKIGEBIETE & RODELSTRECKEN	WINTERWANDERWEGE
1 Berwang - Bichlbach	14 Biligweg
2 Grubigstein - Lermoos	15 Hochalm über Grünwaldquellenweg
3 Ehrwalder Alm	16 Rinnen
4 Wetterstein - Ehrwald	17 Mitteregg
5 Marienberg - Biberwier	18 Eislaufen in Ehrwald
6 Zugspitze	19 Kutschenfahrt im Lermooser Moos
7 Garmisch Partenkirchen	20 Highline 179 / Burgenwelt Ehrenberg
LOIPEN	21 Füssen
8 Berwang / Namlos	22 Neuschwanstein / Hochschwangau
9 Heiterwang am See	23 Innsbruck
10 Bichlbach / Lahn-Wengle	24 Schloss Linderhof
11 Lermoos	25 Kloster Ettal
12 Ehrwald	
13 Biberwier	

25 Kloster Ettal

München

708 m

GARMISCH-PARTENKIRCHEN

7

GRAINAU

758 m

GRIEBEN

758 m



Zugspitze 2.962 m

Schneefernerkopf 2.874 m

BYRISCHE ZUGSPITZEBAHN
TIROLER ZUGSPITZEBAHN

6

Gamsalm

Daniel 2.350 m

Ups

Schloss Linderhof 24



AMMERWALD

976 m

Plattberg 2.247 m

Kohlberg-Spitze 2.202 m

Plansee

Tauern 841 m

Heiterwanger See

HEITERWANG AM SEE

994 m

REUTTE

853 m

Fort Claudia

Highline 179

Ehrenberg

Füssen Neuschwanstein 21 22

HÄHNLEINKAMMBAHN

Hahnenkamm 1.938 m

Unsere schönsten Winterwanderungen für die ganze Familie



Erleben Sie die idyllische Bergwelt rund um das Hotel Singer bei einer entspannten Winterwanderung. Auch für Nicht-Skifahrer hat die Region im Winter viel zu bieten – egal, ob auf dem romantischen Biligrundweg oder mit der ganzen Familie hoch hinaus auf die Heiterwanger Hochalm. Genießen Sie die unberührte Natur Berwangs und gehen Sie auf Entdeckungstour.

Heiterwanger Hochalm – traumhafte Aussichten

Starten Sie am B-Active Center direkt im Herzen des Skigebiets Berwang. Folgen Sie dem Wegweiser in Richtung Hochalm zwischen der Oberen Karbahn und dem Egghof Sunjet hindurch, wo Sie der Weg direkt an der Piste entlangführt. Halten Sie sich an der Abzweigung Richtung „Das View“ links und nach der nächsten Kurve direkt wieder rechts Richtung „Hochalm – Grünwaldquellenweg“. Folgen Sie dem Weg, der Sie in Serpentina bis zur Hochalm hinaufführt.



GEHZEIT: CA. 1,5 STUNDEN
STRECKE: 2,6 KM
FÜR KINDERWAGEN GEEIGNET



GEHZEIT: CA. 1 STUNDE
STRECKE: 3 KM
FÜR KINDERWAGEN GEEIGNET

Biligrundweg – romantischer Waldweg

Beim Tourismusbüro beginnend geht es am Hotel Kaiserhof vorbei und weiter bis zum Reiterhof. Dann halten Sie sich rechts und folgen dem Wegweiser „Biligweg – Hochalm“ durch den Wald. Am höchsten Punkt des Wegs könnten Sie links abzweigen in Richtung Hochalm – Sie gehen aber weiter rechts. Nach dem Verlassen des Walds besteht die Möglichkeit, nach links Richtung „Das View“ weiterzuwandern oder nach rechts abwärts den Rundweg Richtung Berwang zu beenden.

Mitteregg – kulinarische Erlebnisse

Am westlichen Ortsende von Berwang starten Sie an der Kirche und wandern dann entlang der Landstraße bis zum Mooslift. Von dort führt der geräumte und gestreute Winterwanderweg zur Ortschaft Rinnen. Folgen Sie der Straße durch Rinnen am Skilift vorbei, dann zweigt am Ortsende ein Fahrweg nach rechts in Richtung „Klemen – Namlos“ ab. Auf diesem Fahrweg geht es durch den Wald und ein kurzes Stück weiter auf der wenig befahrenen Landstraße. Nach wenigen Metern startet der Weg auf der linken Straßenseite erneut und es folgt ein letzter Anstieg, bevor Sie Mitteregg, auch bekannt als das „Ende der Welt“, erreichen. Hier empfiehlt sich eine Einkehr in Wechner's Jausenstation, wo Sie eine Rast einlegen und das hervorragende Wild aus eigener Jagd genießen können.

GEHZEIT: CA. 3,5 STUNDEN |
STRECKE: 11,5 KM
FÜR KINDERWAGEN GEEIGNET

Für weniger geübte Winterwanderer empfiehlt sich der Start in Rinnen, wo Sie Ihr Auto am Rinnerlift parken können.



GEHZEIT AB RINNEN
CA. 2 STUNDEN



SINGER'S URLAUBSTIPP:

Mit der Top Snow
Card fahren Sie ganz
ohne Aufpreis mit der
Ehrwalder Zugspitzbahn
auf den Gipfel.

DIE ZUGSPITZE

Obwohl sie perfekt von Österreich aus erreichbar ist, ist die Zugspitze der höchste Berg Deutschlands. Mit dem Auto sind es etwa 15 Minuten zur Talstation in Ehrwald, dann geht es mit einer der spektakulärsten Seilbahnen der Alpen auf den Gipfel. Von dort genießen Sie herrliche Aussichten über die Alpen bis nach München. Besonders an klaren Tagen übertrifft der 360-Grad-Panoramablick auf mehr als 400 verschneite Alpengipfel alle Erwartungen.



TIROLER STEINÖL – DAS HEILSAME ERBE DES MEERES

Seit mehr als 110 Jahren erzeugt Familie Albrecht aus Pertisau am Achensee bereits das Tiroler Steinöl.

Alles begann damit, dass Martin Albrecht senior 1902 einen besonderen Ölschiefer am Seeberg entdeckte. Dieser wird heute noch von Familie Albrecht im Karwendelgebirge – auf 1 500 m Seehöhe – bergmännisch abgebaut und zu Tiroler Steinöl verarbeitet.

Für unseren Körper sind Mineralien einer der wertvollsten Wirkstoffe, den die Natur für uns bereithält. Das Tiroler Steinöl, das aus dem Schiefergestein am Achensee gewonnen wird, stellt da keine Ausnahme dar. Die im Ölstein vorkommenden Wirkstoffe stammen von vorzeitlichen Meerestieren und Pflanzen. Durch seine einmalige, harmonische Zusammensetzung und seinen hohen Gehalt an natürlich gebundenem Schwefel hat das Tiroler Steinöl eine außerordentlich wohltuende und pflegende Wirkung.



Besonders wegen seiner vielfältigen gesundheitlichen Vorteile setzen wir es in unserem Singer's SPA ein. Es entspannt Körper und Geist, steigert das Wohlbefinden und setzt neue Energie frei. Lassen Sie sich von unserem SPA-Team mit Tiroler Steinöl verwöhnen – egal, ob als perfekte Regeneration nach dem Skifahren oder nach einem ausgedehnten Winterspaziergang:

Gönnen Sie sich ein vitalisierendes **Tiroler-Steinöl-Bad**. Bei diesem Vitalbad werden kostbare ätherische Öle wie Fichtennadelöl, Eukalyptusöl und Lavendelöl dem Badewasser zugesetzt, um eine besonders entspannende und wohltuende Wirkung auf die Haut zu erzielen. Das warme Wasser hilft bei der Entspannung der Muskeln, lindert Verspannungen und wirkt beruhigend auf den gesamten Körper.

20 Minuten | € 40

Oder lassen Sie den Stress des Alltags bei einer **Tiroler Massage** hinter sich. Dabei wird das Steinöl direkt auf die Haut aufgetragen und sanft einmassiert. Die Massage fördert die Durchblutung, lockert Verspannungen und kann dazu beitragen, Schmerzen zu lindern. Das Öl hat auch eine feuchtigkeitsspendende Wirkung auf die Haut und hinterlässt ein angenehmes Gefühl der Geschmeidigkeit.

50 Minuten | € 85



Der Skisport in Berwang – früher und heute

Skifahren gehört zu Tirol wie der Schnee zum Winter. Es ist DER Grund, einen Urlaub im Winter in den Bergen zu verbringen und gleichzeitig auch Synonym für den Aufstieg von Bergdörfern wie Berwang zu Sehnsuchtsorten für Gäste aus nah und fern. Aber der Skisport und auch der Skiurlaub haben sich in den letzten fast 100 Jahren gewaltig verändert. Deshalb haben wir hier für Sie eine kleine Zeitreise und einen Vergleich „Früher – heute“ zusammengestellt.

Übrigens: Der Grund, warum es das Hotel Singer überhaupt gibt, ist, dass Hotelierssohn Hans Singer, der Gründer des Hotels und Großvater von Florian Singer, schon 1926 an die Zukunft des Wintertourismus aufgrund des Skifahrens glaubte und einen Ort suchte, an dem er ein dementsprechendes Hotel errichten konnte. Bis dahin war der Tourismus in Tirol nämlich hauptsächlich ein Sommerthema.

Tiefschnee früher – Pistenpräparierung heute

Auch die Pistenpräparierung gab es früher nicht! Die Skifahrer fuhren dort ins Tal, wo es ihnen gefiel. Hatte es länger nicht geschneit, waren die Abfahrten ziemlich „zerfahren“ und hügelig. Eine glatt präparierte Piste gab es nicht – aber natürlich auch nicht die Frequenz der heutigen Zeit. Nach und nach etablierte sich, dass die Skilehrer nach frischem Schneefall die Anfängerhügel „antraten“, später ergänzte eine Handwalze mit je einem Skifahrer vorne und einem hinten die Pistenpräparierung. Erst nach und nach wurden Pistenwalzen, wie wir sie heute kennen, gebaut und eingesetzt. Heute verfügen die Bergbahnen Berwang über acht hochmoderne Pistengeräte, davon drei mit Seilwinde. Jeden Abend werden die Pisten von einem bestens ausgebildeten Team bis spät in die Nacht präpariert – und bei starkem Schneefall in der Früh gleich noch einmal. Dazu kommt die maschinelle Beschneigung, die Anfang der 1990er-Jahre in Berwang Einzug gehalten hat. Drei miteinander kommunizierende Beschneigungsanlagen, mehrere Pumpstationen, Quellfassungen und ein 75 000 m³ fassender Teich, kilometerlange Leitungs- und Rohrsysteme und insgesamt 60 Schneekanonen und ebenso viele Schneilanzen garantieren den Skigästen auch in weniger schneereichen Wintern Skivergnügen pur.



Aufstiegshilfen früher – moderne Bergbahnen heute

Die ersten Aufstiegshilfen waren ... gar keine! Außer der eigenen Muskelkraft gab es keine Möglichkeit, auf den Berg hinaufzukommen. Was heute als Tourengehen bezeichnet wird, war zu Beginn des Skifahrens die ganz normale Tätigkeit, um überhaupt in den Genuss des Hinunterfahrens zu kommen. Im Hotel Singer galt in den Anfangsjahren die Devise: Wer einmal hinauf auf die Hochalm läuft und wieder hinunterfährt, ist „gut“. Wer es zweimal macht, ist richtig sportlich!

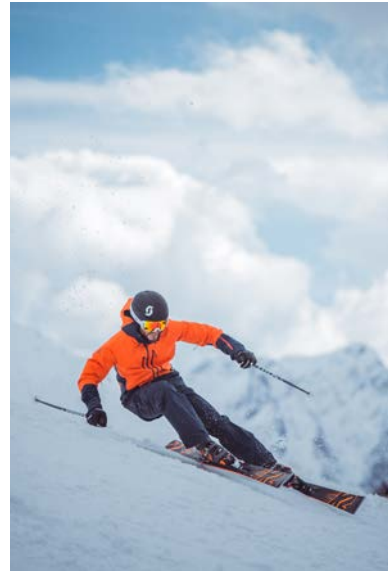
1949 wurde dann der erste Lift in Berwang errichtet, ein Einser-Sessellift mit Holzsesseln und Holzstützen. Nach und nach wurde der Einser-Sessellift komfortabler und Schleplifte wurden dort gebaut, wo es möglich war. 1977 wurde dann der erste Doppelsessellift gebaut: die heutige Almkopfbahn. Heute haben wir Skifahrer es schon deutlich besser: Es gibt kuppelbare 4er- und 6er-Bahnen, teilweise sogar mit Wetterschutzhauben, kindersichere Lifte mit hebbarem Förderband, 10er-Gondeln mit Einzelsitzen. Die Zeiten haben sich geändert!



Skischule früher – Schneesportschule heute

Skilehrer in Krawatte und Sakko? Nein, nein, nicht am Abend bei einer Galaveranstaltung, sondern auf der Piste – das war in den 1920er- und 1930er-Jahren ganz normal. Gedeckte Farben, elegant und natürlich mit dem passenden Haarschnitt – so präsentierte sich der Skilehrer von damals (ausschließlich männlich, übrigens). Kein Wunder, dass so mancher weibliche Skigast nicht nur wegen des Sports öfters pro Jahr in den Skiurlaub reiste – und in vielen Fällen auch „hängenblieb“ und von da an in den Bergen lebte.

Der Skilehrer der frühen Jahre war zudem nicht nur Pädagoge, sondern ganz grundsätzlich „Animateur“ für die Gäste. Skifahren, 5-Uhr-Tanztee (heute würde man Après-Ski sagen), Abendessen, Feiern bis zur späten Stunde – der Skilehrer war immer mit dabei. Schließlich wurden hauptsächlich erwachsene Skischüler unterrichtet und nicht unbedingt Kinder, wie es heute meist der Fall ist. Gelehrt wurde zu jeder Zeit nach dem aktuellsten Stand des Ski-Lehrplans. Und hier war Österreich immer der Zeit voraus, schließlich hatte vor allem die sogenannte Arlbergtechnik den Skilauf zu Beginn geprägt. Damals waren es immer die österreichischen Skischulen und deren Lehrpläne, die die Skitechnik vorantrieben. Heute lernen vor allem Kinder ganz spielerisch mit Maskottchen „Bobo“ das Skifahren. Keine komplizierten Erklärungen, keine schwierigen Techniken, sondern einfach nur Spiel und Spaß und schon können die Kleinen am zweiten oder dritten Tag stolz mit der Gondelbahn hinauffahren und die breiten, flachen Pisten im Pflug hinuntercarven. Eine Riesenfreude für die Kinder UND die Eltern.



Parallelschwung früher – Carvingstechnik heute

So beschwerlich der Aufstieg früher war, so beschwerlich war auch die Abfahrt. Lange Holzlatten waren der Beginn des Skifahrens. Dann bekamen diese Latten Ende der 1920er-Jahre geschraubte Eisenkanten, was besseren Halt versprach. Da aber die Skischuhe geschnürte Lederschuhe waren und die Bindung eigentlich nur eine Riemenbindung, war die ganze Angelegenheit ganz schön wackelig. Auch das Outfit war weit entfernt von der heutigen Funktionskleidung: Dicke Wolle, Loden, Keilhosen lautete die Devise. All das war sicherlich auch ein Grund dafür, dass die Hochsaison früher eher im März zu finden war, wenn die Temperaturen etwas angenehmer wurden und man sich nicht mit beißendem Frost herumschlagen musste.

So lange es unser Hotel gibt, so lange hat sich auch die Skitechnik weiterentwickelt. Und mit jedem Entwicklungsschub hat sich auch das Skifahren an sich geändert: Die Schwünge auf dem Schnee wurden kürzer, die Pisten besser präpariert, das Material moderner und mit Kunststoff-Skiern, Sandwich-Bauweisen, Sicherheitsbindungen, richtigen Skischuhen aus hartem Kunststoff und weichem Innenteil ergänzt. Die Skier wurden bunter und mit der Zeit kürzer, bis die Carvingstechnik ab Ende der 1990er-Jahre das Skifahren noch einmal revolutionierte. Diese Veränderung ermöglichte es, das Skifahren viel einfacher zu gestalten. Man kommt leichter „um die Kurve“, und speziell nicht so geübte Skifahrer haben deutlich mehr Spaß an diesem tollen Sport.

Für unsere Gäste blieb eines immer gleich, 1928 wie 2023: Die Freude in einer tiefverschneiten Landschaft die Hänge hinunterzugleiten, immer umrahmt von der atemberaubenden Natur der Berwanger Berge.

AUS UNSERER REIHE „DIE LOKALEN PRODUZENTEN“:

Der Bauernhof von Familie Falger

Unseren Gästen höchste Qualität und frische Produkte zu bieten, das sind für uns im Hotel Singer die wichtigsten Kriterien bei der Lieferantenauswahl. Aber auch die Regionalität spielt für uns eine große Rolle. Dies ist nicht nur nachhaltiger und unterstützt die lokalen Betriebe vor Ort, sondern wir kennen auch die genaue Herkunft unserer Lebensmittel. Darum bemühen wir und unser Küchenteam uns, möglichst viele Produkte bester Qualität aus nächster Umgebung für Sie zu beziehen.



Unser wohl „lokalster“ Lieferant ist Familie Falger aus Berwang. Von ihnen beziehen wir seit letztem Winter unseren leckeren Joghurt, den Sie sicher schon einmal an unserem Frühstücksbuffet gekostet haben. Familie Falger führt den Hof bereits in dritter Generation, doch er besteht bereits weit länger. Wir haben mit Alexander gesprochen, der 2018 selbst mit in das Familiengeschäft eingestiegen ist und seit drei Jahren den schmackhaften Joghurt produziert. Er hat uns einen Einblick in den täglichen Ablauf auf dem Hof sowie die Produktion des Joghurts gegeben:





Zwischen Berwang und Bichlbach liegt die Löhner Alm, dort leben die Kühe der Familie Falger und grasen im Sommer auf den saftigen Almwiesen. Für die Familie startet der Tag um 5.00 Uhr morgens mit dem Ausmisten des Stalls sowie dem Füttern und Melken der Kühe. Wenn die Stallzeit um 8.00 Uhr beendet ist, geht es für die Kühe nach draußen auf die Weide; dort verbringen sie den ganzen Tag, bevor es abends wieder zum Melken in den Stall geht. Im Sommer bleiben die Tiere auch nachts draußen an der frischen Luft.

Die morgens und abends gewonnene Milch wird dreimal pro Woche frisch vor Ort verarbeitet und das nicht nur zu dem bei uns angebotenen Joghurt. Auch Butter, Topfen oder Buttermilch werden aus der Milch hergestellt, oder sie wird direkt als Rohmilch abgefüllt.



Wie aus der Rohmilch schmackhafter Joghurt wird – wir haben uns den Ablauf sowie die Produktion einmal genauer angesehen:

Zuerst muss die Milch pasteurisiert werden, dabei wird sie kurzzeitig auf 90 °C erhitzt, um eine längere Haltbarkeit der Produkte zu gewährleisten. Nach dem Abkühlen wird die Joghurtkultur, dabei handelt es sich um Milchsäurebakterien, die den Milchzucker in Milchsäure umwandeln, hinzugefügt. Dadurch gerinnt die Milch und erhält den für Joghurt so typischen leicht säuerlichen Geschmack. Nach einer Bebrütung über Nacht kann der Joghurt dann morgens direkt als Naturjoghurt abgefüllt werden oder weiter zu einer der über zehn verschiedenen anderen Sorten verarbeitet werden. Neben Klassikern wie Erdbeere, Stracciatella und Vanille gibt es auch außergewöhnlichere Sorten wie Mohn-Marzipan, Toffee oder saisonale Specials wie Bratapfel oder Pflaume-Zimt.

Gerne können Sie sich auch ein Stückchen Urlaub mit nach Hause nehmen, denn es gibt die Produkte von Familie Falger auch zum Mitnehmen. Halten Sie einfach auf dem Heimweg am Landhaus Panorama auf der linken Seite vor dem Berwanger Ortsausgang an und bedienen Sie sich am dortigen Selbstbedienungskühlschrank. Für die Bezahlung Ihres Einkaufs steht eine kleine Kassa am Kühlschrank bereit. Die Produkte von Familie Falger sind aber auch in Ines Dorfladen in Bichlbach oder im Ausserferner Bauernladen in Reutte zu finden. Legen Sie auf der Heimreise doch einen kleinen Stopp ein und schauen Sie einmal vorbei.

Wir freuen uns, Sie mit den schmackhaften Produkten vom Hof der Familie Falger verwöhnen zu dürfen und bedanken uns an dieser Stelle auch herzlich für die erfolgreiche Zusammenarbeit und den wohlschmeckenden Joghurt.

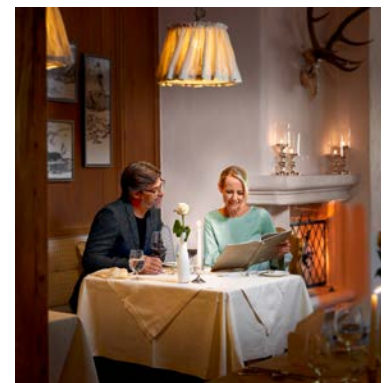
A family of four is walking away from the camera through a snowy forest. They are dressed in winter gear, including coats and hats. In the foreground, there are wooden sleds with colorful fabric seats. The scene is bright and sunny, with snow-covered evergreen trees in the background. A large, stylized, light-colored graphic element resembling a 'V' or a similar shape is overlaid on the image.

Familienglück

Genießen Sie eine Auszeit mit der ganzen Familie, fernab von Trubel und Hektik. Ob Entspannung oder Action, in der Tiroler Zugspitz Arena ist für jeden etwas dabei. Im Skigebiet Berwang warten 40 perfekt präparierte Pistenkilometer auf kleine und große Skifahrer. Für die, die es lieber etwas gemütlicher mögen, bietet die Region zahlreiche wunderschöne Winterwanderwege – oder Sie unternehmen einen spannenden Rodelausflug. Der perfekte Ort, um zur Ruhe zu kommen und den Urlaub in vollen Zügen zu genießen.

SINGER'S PREISE

WINTER 2023/ 2024	NEBENSAISON		KARNEVAL		SILVESTER	
	16.12.2023 21.12.2023 07.01.2024 09.02.2024 25.02.2024 01.04.2024		02.01.2024 06.01.2024 10.02.2024 24.02.2024		22.12.2023 01.01.2024	
	Bis 2 Nächte	Ab 3 Nächten	Bis 2 Nächte	Ab 3 Nächten	Bis 2 Nächte	Ab 3 Nächten
ALMKOPF Einzelzimmer	€ 200	€ 190	€ 230	€ 220	€ 275	€ 265
SONNBERG Grand-Lit-Einzelzimmer	€ 260	€ 250	€ 320	€ 310	€ 380	€ 370
RAAZALP Doppelzimmer	€ 235	€ 225	€ 265	€ 255	€ 305	€ 295
GALTJOCH Deluxe-Doppelzimmer	€ 255	€ 245	€ 285	€ 275	€ 325	€ 315
ABENDSPITZE Studio	€ 265	€ 255	€ 295	€ 285	€ 335	€ 325
HÖNIG Juniorsuite	€ 285	€ 275	€ 325	€ 315	€ 370	€ 360
ROTER STEIN Deluxe-Juniorsuite	€ 300	€ 290	€ 340	€ 330	€ 390	€ 380
THANELLER Familien-Juniorsuite	€ 290	€ 280	€ 330	€ 320	€ 380	€ 370
STEINKARSPITZE Familienappartement	€ 300	€ 290	€ 345	€ 335	€ 400	€ 390
KNITTELKARSPITZE Familiensuite	€ 320	€ 310	€ 385	€ 375	€ 440	€ 430
LOREAKOPF Suite	€ 330	€ 320	€ 385	€ 375	€ 440	€ 430
RASTKOPF Panorama-Doppelzimmer	€ 250	€ 240	€ 280	€ 270	€ 320	€ 310
GRUBIG Panorama-Juniorsuite	€ 310	€ 300	€ 350	€ 340	€ 390	€ 380
ZUGSPITZE Panorama-Familiensuite	€ 450	€ 440	€ 495	€ 485	€ 560	€ 550



Die Preise verstehen sich pro Person und Nacht inklusive Verwöhn-Halbpension, exklusive Ortstaxe von € 3 pro Erwachsenen und Nacht.

MINDESTAUFENTHALTE

4 Nächte bei Anreise vom 22.12.2023 bis 28.12.2023 | **7 Nächte** bei Anreise vom 26.12.2023 bis 02.01.2024 und vom 10.02.2024 bis 24.02.2024

Keine Anreise am 31.12.2023

ALMKOPF EINZELZIMMER

15 m²



Charmante Einzelzimmer mit Südbalkon und eigenem Badezimmer mit Dusche. Diese Zimmer können auch mit Verbindungstür zu einem Abendspitze-Studio gebucht werden.

SONNBERG GRAND-LIT-EINZELZIMMER

22 m²



Geräumige Grand-Lit-Einzelzimmer in schönem Fichtenaltholz teilweise mit Südbalkon und mit französischem Bett und hellem Badezimmer mit Dusche oder Badewanne. Perfekt für Gäste, die ein Zimmer für sich alleine haben möchten, aber nicht auf Geräumigkeit und Komfort verzichten wollen.

RAAZALP DOPPELZIMMER

22-25 m²



Doppelzimmer in elegantem ländlichem Stil für komfortables Wohnvergnügen auf kleinem Raum, deren Ambiente von Fichtenaltholz, edlen Stoffen und warmen Farben bestimmt wird. Diese Zimmer verfügen über ein helles Badezimmer mit Dusche oder Badewanne und teilweise einen Südbalkon.

GALTJOCH DELUXE-DOPPELZIMMER

30 m²



Besonders hochwertige Deluxe-Doppelzimmer in edlem Zirben- oder Fichtenaltholz mit gemütlicher Wohnecke und geräumigem Badezimmer mit großer Badewanne und separater Dusche. Diese Zimmer sind ausschließlich ruhig gelegen, mit Blick auf die Almwiesen und Skipisten.

ABENDSPITZE STUDIO

35 m²



Äußerst gemütlich und komfortabel, laden diese Studio-Zimmer zum Verweilen ein. Eingerichtet in Fichtenaltholz und zum Großteil mit Balkon ausgestattet, bieten sie eine gemütliche Wohnecke, einen Schreibtisch sowie einen kuscheligen Schlafbereich. Jedes Zimmer verfügt über ein neues, einladendes Badezimmer mit großzügiger Walk-in-Dusche und teilweise auch über eine zusätzliche Badewanne.

HÖNIG JUNIORSUITE

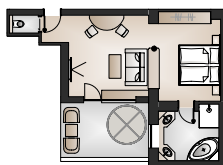
42 m²



Diese Juniorsuiten sind in Zirbenholz gehalten, das die Schlafqualität erhöht und die Herzfrequenz reduziert, mit kombiniertem Wohn- und Schlafbereich, Südbalkon und Blick auf die traumhafte Berglandschaft der Lechtaler Alpen. Großes Badezimmer mit Badewanne, Walk-in-Dusche, Doppelwaschbecken und großteils separatem WC.

ROTER STEIN DELUXE-JUNIORSUITE

45 m²



Frisch renoviert: Diese Deluxe Juniorsuiten bieten einmaligen Wohnkomfort durch altes Fichtenholz und atemberaubende Ausblicke von der sonnigen Terrasse. Die Badezimmer sind im edlen Marmor gehalten und verfügen über eine große Badewanne, eine Walk-in-Dusche sowie einen Doppelwaschtisch und eine separate Toilette.

THANELLER FAMILIEN-JUNIORSUITE

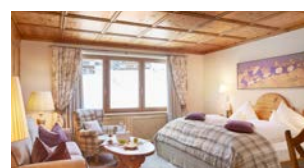
55 m²



Großzügige Familien-Juniorsuiten mit großem Eingangsbereich, optisch getrenntem Wohn- und Schlafbereich in Tiroler Zirbenholz und großem Badezimmer mit Badewanne, Dusche und separatem WC. Sie verfügen über einen Schreibtisch und einen begehbaren Schrank. Die ruhige Lage und der Blick auf Almwiesen sind inklusive.

STEINKARSPITZE FAMILIENAPPARTEMENT

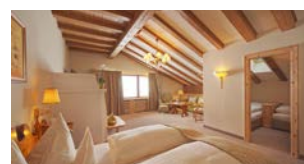
50 m²



Diese Familienappartements verfügen über 2 getrennte Schlafzimmer - im ersten Schlafzimmer befindet sich ein Doppelbett mit angrenzendem Wohnbereich sowie einem geräumigen Badezimmer mit Doppelwaschtisch, Badewanne, separater Dusche und abgetrennter Toilette. Das zweite Schlafzimmer ist mit einem Einzelbett, einer Schlafcouch und einem Schrank ausgestattet.

KNITTELKARSPITZE FAMILIENSUITE

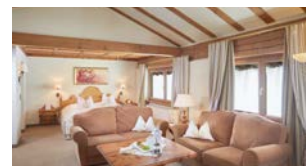
72 m²



Geräumige Familiensuiten in edlem Zirbenholz mit Wohnecke, separatem Kinderschlafzimmer, Marmorbadezimmer samt Doppelwaschtisch, großzügiger Badewanne, Walk-in-Dusche und separatem WC. Teilweise mit Kachelofen ausgestattet. Speziell geeignet für Familien mit 2 bis 3 Kindern.

LOREAKOPF SUITE

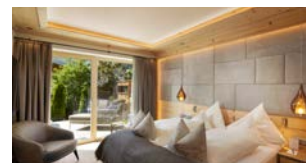
65 m²



Diese Luxus-Suiten in hellem Zirbenholz verfügen über ein Marmorbadezimmer mit Badewanne und Dusche, ein separates WC, ein Schlafzimmer sowie einen begehbaren Schrank. Im Wohnzimmer befindet sich ein offener Kamin und in manchen Suiten ein gemütlicher Turmerker. Vom Balkon aus blicken Sie auf Almwiesen und Skipisten.

RASTKOPF PANORAMA-DOPPELZIMMER

24 m²



Diese Panorama-Doppelzimmer in luftigem Chalet-Stil mit edlen Eichenholz-Dielenböden verfügen über eine eigene private Terrasse (ca. 15 m²) und einen herrlichen Südblick auf die Berwanger Bergwelt. Das helle Badezimmer ist mit einer großzügigen Walk-in-Dusche ausgestattet.

GRUBIG PANORAMA-JUNIORSUITE

48 m²



Panorama-JuniorSuiten mit Eichenholz-Dielenböden und bodentiefen Fenstern. Sie verfügen über einen Wohnbereich mit Eckbank, Esstisch und gemütlicher Kuschelliege, ein durch eine Schiebetür abgetrenntes Schlafzimmer mit begehbarem Schrank, ein offenes Badezimmer mit freistehender Wanne, Walk-in-Dusche, Doppelwaschtisch und separater Toilette sowie eine private Terrasse (35 m²) mit Hot Tub.

ZUGSPITZE PANORAMA-FAMILIENSUITE

75 m²



Geräumige Suiten mit gemeinsamem Wohnbereich und 2 getrennten Schlafzimmern. Eines mit offenem Badezimmer mit freistehender Wanne, Doppelwaschtisch, Walk-in-Dusche und getrennter Toilette, das andere mit hellem Badezimmer mit großer Walk-in-Dusche. Bodentiefe Fenster bieten einen großartigen Blick auf die Bergwelt und die private Terrasse (ca. 50 m²) mit exklusivem Hot Tub.

Weitere Informationen zu den Zimmern, Grundrisse und Fotos finden Sie unter
www.hotelsinger.com.



SINGER'S VORTEILSPAKETE



FAMILIEN-SKI-WOCHE

02.01.2024 – 01.04.2024

7 Nächte ab € 5.505,00 für eine Familie

(Beispielhaft: 2 Erwachsene und 2 Kinder – 6 & 9 Jahre – in einem Studio Abendspitze)

Diesen Familien-Skiurlaub werden Sie nie wieder missen wollen: Das Hotel Singer liegt direkt an der Piste und die Skipässe für Groß und Klein sind bereits inkludiert.

Exklusiv für Sie:

- Verwöhn-Halbpension
- Familien-Welcome bei Anreise auf Ihrem Zimmer
- 6-Tage-Skipass für die Tiroler Zugspitz Arena für die ganze Familie (Kinder bis einschließlich 18 Jahre)
- Täglich kostenloser Skishuttle zur Skischule Berwang



TIROLER WEIHNACHT – 4 TAGE

22.12.2023 – 27.12.2023

4 Nächte ab € 1.244,00 pro Person

Verschneite Landschaften, das warme Licht des Kaminfeuers, der Duft von Weihnachtsgebäck und die weiß angezuckerten Berggipfel lassen Berwang in der Weihnachtszeit zu einem magischen Winterwunderland werden.

Exklusiv für Sie:

- Verwöhn-Halbpension
- Weihnachtsgebäck bei der Ankunft auf Ihrem Zimmer
- 1 Wohlfühlmassage (50 Min.)
- Weihnachtsspaziergang mit Fackeln, Glühwein, den Weihnachtsbläsern und dem Weihnachtsmann mit seinen Engeln
- 24. Dezember, Heiligabend: Familienweihnachtsfeier rund um den festlich geschmückten Christbaum mit musikalischer Untermalung durch das Familientrio „Saitenstimmen“ und anschließendem 6-Gänge-Weihnachtsfestdiner



TIROLER WEIHNACHT – 7 TAGE

21.12.2023 – 30.12.2023

7 Nächte zum Preis von 6 ab € 1.937,00 pro Person

Stimmen Sie sich bei Tiroler Tradition und köstlichen Weihnachtsspezialitäten auf die schönste Zeit des Jahres ein, feiern Sie das Weihnachtsfest mit Ihren Liebsten in Berwang und erleben Sie die besinnliche Stille in den Bergen.

Exklusiv für Sie:

- Verwöhn-Halbpension
- Weihnachtsgebäck bei der Ankunft auf Ihrem Zimmer
- 1 Tiroler Zirbenhonigbad (20 Min.)
- 1 Gesichtsbehandlung individuell auf Ihren Hauttyp abgestimmt (50 Min.)
- 1 entspannende Teilkörpermassage (25 Min.)
- Weihnachtsspaziergang mit Fackeln, Glühwein, den Weihnachtsbläsern und dem Weihnachtsmann mit seinen Engeln
- 24. Dezember, Heiligabend: Familienweihnachtsfeier rund um den festlich geschmückten Christbaum mit musikalischer Untermalung durch das Familientrio „Saitenstimmen“ und anschließendem 6-Gänge-Weihnachtsfestdiner



UNSER
TIPP

WELLNESS IM SCHNEE

16.12.2023 – 23.12.2023

02.01.2024 – 01.04.2024

7 Nächte ab € 1.627,50 pro Person

Ein Genussurlaub ganz im Zeichen von Schönheit und Erholung: Gönnen Sie sich Entspannung vom Alltag, lehnen Sie sich zurück und fühlen Sie sich gut umsorgt.

Exklusiv für Sie:

- Verwöhn-Halbpension
- Gesunder Obstkorb und Singer's Pflegeset bei Ankunft auf Ihrem Zimmer
- Erstellung Ihres individuellen SPA-Programms mit unserer SPA-Leiterin am ersten Tag Ihres Aufenthalts
- 125 SPA-Minuten – wählen Sie aus unserem SPA-Menü
- 1 geführte Schneeschuhwanderung
- Täglich wechselndes Aktiv- und Sportprogramm

UNSER TIPP:

Mit diesem Paket sparen Sie in der Nebensaison bis zu € 140,00 pro Person im Vergleich zu den normalen Verkaufspreisen!



4 TAGE SKI & SPA

16.12.2023 – 21.12.2023
02.01.2024 – 10.02.2024
25.02.2024 – 01.04.2024
4 Nächte ab € 1.103,50 pro Person

Bestens präparierte Pisten und strahlend blauer Himmel, kombiniert mit feinsten Verwöhmomomenten im hauseigenen Wellnessbereich machen Ihre Auszeit im Hotel Singer zum rundum gelungenen Erlebnis.

Exklusiv für Sie:

- Verwöhn-Halbpension
- Ermäßigter 3-Tage-Skipass für die Tiroler Zugspitz Arena
- 1 regenerierende Tiroler Massage für die Beine (25 Min.)



7 TAGE SKI & SPA

16.12.2023 – 23.12.2023
02.01.2024 – 01.04.2024
7 Nächte ab € 1.867,00 pro Person

Gibt es etwas Schöneres, als bei strahlendem Sonnenschein und blauem Himmel die Pisten hinunterzusaufen? Erleben Sie Skivergnügen direkt vor der Hoteltür.

Exklusiv für Sie:

- Verwöhn-Halbpension
- Ermäßigter 6-Tage-Skipass für die Tiroler Zugspitz Arena
- 1 Tiroler Steinöl-Vitalbad (20 Min.)
- 1 regenerierende Tiroler Massage für die Beine (25 Min.)
- 1 entspannende Zirbenzart-Packung auf der Schwebeliege (25 Min.)

UNSER TIPP:

Mit diesem Paket sparen Sie in der Nebensaison bis zu € 150,00 pro Person im Vergleich zu den normalen Verkaufspreisen!



ROMANTISCHES WINTERMÄRCHEN

16.12.2023 – 21.12.2023
07.01.2024 – 10.02.2024
03.03.2024 – 01.04.2024
4 Nächte ab € 1.044,50 pro Person

Romantisch, natürlich, genussvoll – das Singer's SPA verspricht vor allem während der kalten Jahreszeit entspannende Momente und pures Wohlbefinden inmitten des tiefverschneiten Bergdorfs Berwang.

Exklusiv für Sie:

- Verwöhn-Halbpension
- Pralinen und Champagner auf Ihrem Zimmer
- 1 romantische SPA-Zeremonie zu zweit (ca. 90 Min.) in der „Singer's Private SPA-Suite“:
 - Private Kräuter-Aroma-Sauna
 - Kräuter-Salz-Peeling
 - Gemeinsames Bad – dazu reichen wir ein gutes Fläschchen Wein
- Privates Candle-Light-Dinner
- Romantisch dekoriertes Zimmer an einem Abend während Ihres Aufenthalts



KLEINER LUXUS FÜR ZWISCHENDURCH

16.12.2023 – 21.12.2023
07.01.2024 – 10.02.2024
03.03.2024 – 01.04.2024
4 Nächte zum Preis von 3 ab € 882,00 pro Person

Manchmal liegt die Würze in der Kürze. Nutzen Sie unser Angebot, um der Hektik des Alltags zu entfliehen und das innere Gleichgewicht wiederzufinden.

Exklusiv für Sie:

- Verwöhn-Halbpension
- Hausgemachte Pralinen am ersten Abend auf Ihrem Zimmer
- 1 Entspannungsbad (20 Min.)

FÜR DIE DAMEN:

- 1 Gesichtsbildung „Zauberquelle“ (50 Min.)
- 1 Singer's SPA-Maniküre (50 Min.)

FÜR DIE HERREN:

- 1 Tiroler Massage (50 Min.)
- 1 Gesichtsbildung „Reine Männersache“ (50 Min.)



HIGHLIGHT-WOCHE

17.03.2024 – 24.03.2024
7 Nächte zum Preis von 6 ab € 1.350,00 pro Person

Ein ganz besonderes Special für alle „Singer's“ – jeden Tag ein neues Highlight.

Exklusiv für Sie:

- Verwöhn-Halbpension
- Begrüßungscocktail mit Familie Singer
- Küchenparty in der Hotelküche bei Küchenchef Thomas Kunath und seinem Team
- Hoteltour einmal anders – ein Blick hinter die Kulissen mit Florian Singer
- Wine & Dine musikalisch umrahmt
- Fackelwanderung im Mondschein
- Skivormittag mit Florian Singer und anschließendem Einkaufsschwung
- Tiroler Erlebnisabend à la Singer – gerne auch in Dirndl und Lederhose



OSTERWOCHE

24.03.2024 – 01.04.2024
7 Nächte zum Preis von 6 ab € 1.350,00 pro Person

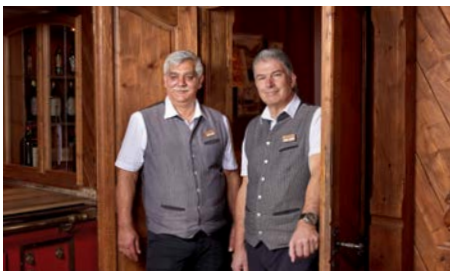
Ostereier im Bergdorf Berwang bemalen und suchen, mit der Frühlingssonne um die Wette strahlen – genießen Sie das Osterfest im Hotel Singer.

Exklusiv für Sie:

- Verwöhn-Halbpension
- Kinder bis 6 Jahre übernachten kostenlos im Zimmer der Eltern (inkl. Kinder-Halbpension)

Über Ostern erwarten Sie folgende Highlights:

- Osterhasen aus Schokolade selbst gießen und Ostereier färben in der Hotelküche
- Lustiges Oster-Kinderschminken mit unserem SPA-Team
- Besuch vom Osterhasen am Ostersonntag mit Nesterlsuche für unsere kleinen Gäste
- Großzügiges Osterfrühstück mit heimischen Schmankerln





Singer's Service Inklusive

- Frisches Obst und Mineralwasser bei der Ankunft auf Ihrem Zimmer
- Traditioneller Begrüßungsabend mit Familie Singer
- **Frühstücksbuffet mit saisonalen und regionalen Produkten** für Ihre individuellen Eiergerichte
- **5-gängiges Gourmet-Abendmenü** mit täglichem Salat- und Käsebuffet
- **Weinkellerbesichtigungen und Weinverkostungen**
- Quellfrisches Grandewasser im gesamten Hotel und SPA
- **Singer's SPA – 1 800 m² und 3 Etagen** mit grandiosem Ausblick auf die umliegende Bergwelt – mit Indoor- und Outdoor-Pool, Erlebnissaunalandschaft, Panoramaterrasse, Relax Lounge, Gym, Fitnessraum ...
- Badetasche mit Bademantel und Badeschuhen für die Dauer Ihres Aufenthalts
- Teilnahme am **Sport- und Aktivprogramm**
- Verleih von Wanderstöcken und Wanderrucksäcken an der Reception
- Beheizter Skischuhrockner im Skiraum
- Direkter Einstieg zum Skigebiet
- Kostenfreier **Skishuttle zur Skischule** und zum Skischulsammelplatz
- **Hochwertige Pflegeartikel von Bogner** in Ihrem Badezimmer
- Kissensortiment – **wählen Sie Ihr Lieblingskissen**
- 2 x täglich Zimmerservice
- Regelmäßige Live-Musik
- **Gratis WLAN** im gesamten Hotel (außer im SPA)
- **Ladestation** für Ihr E-Auto (kostenpflichtig)

Alle Preise und Pauschalen finden Sie auf unserer Website unter www.hotelsinger.com.

Stornobedingungen

Bei Nichteinhaltung der verbindlichen Reservierung gelten folgende Stornobedingungen:

- Bei Buchungen vom 22.12.2023 bis 07.01.2024 und vom 10.02.2024 bis 03.03.2024 ist die Stornierung bis 50 Tage vor Anreise kostenfrei.
- In der Winternebensaison ist die Stornierung bis 14 Tage vor Anreise kostenfrei.
- Bei Nichtbeachtung der Stornierungsfrist werden 100 % des Zimmerpreises berechnet.
- Bei verspäteter Ankunft oder frühzeitiger Abreise wird der gesamte gebuchte Aufenthalt verrechnet.

Um Kosten und Ärger zu vermeiden, empfehlen wir den Abschluss einer Reiserücktrittsversicherung der **Europäischen Reiseversicherung** als Vorsorge für Storno, vorzeitige Abreise und Bergrettung. Unser Receptionsteam informiert Sie hierzu gerne.

Mehr Informationen hierzu unter www.hotelsinger.com/versicherung

Abzug bei Übernachtung mit Frühstück: € 20 pro Person und Nacht

Zuschlag für Doppelzimmer zur Einzelnutzung: 50 %

Garage: € 18 pro Nacht im Winter

Hunde: € 30 pro Nacht ohne Futter (ausgenommen in den Panoramazimmern und in den Deluxe-Juniorsuiten Roter Stein)



“ IN DEN KLEINSTEN
DINGEN ZEIGT
DIE NATUR DIE
ALLERGRÖSSTEN
WUNDER. ”

- CARL VON LINNÉ

★★★★S
SINGER
Our heart, your holiday

Hotel Singer | 6622 Berwang | Tirol/Österreich | www.hotelsinger.com
T +43 5674 8181 | F +43 5674 8181 83 | office@hotelsinger.com